

MAI JUIN 2007

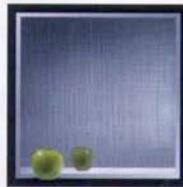
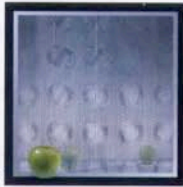
# Le verre en mouvement

Entretien avec Bernard Pictet



**Archicr  . Depuis quand l'utilisation du verre est-elle omnipr  sente en architecture ?**

**Bernard Pictet.** L'architecture a recours au verre de mani  re r  currente, aussi bien en fa  de qu'en int  rieur, depuis la fin des ann  es 1980 ;    mon sens, c'est    partir de cette date que ce mat  riau a commenc        tre galvaud  . D'ailleurs, les gens se sont lass  s des motifs minimalistes sur le verre, des parois semi r  fl  chissantes... Les arts d  coratifs et l'expressionnisme n'  taient plus    la mode... Aujourd'hui, nous fabriquons des verres beaucoup plus   tonnants, plus vari  s, qui ont une forte puissance d  corative et une vraie valeur ajout  e. Les architectes veulent faire des choses diff  rentes, beau-



**Quelles sont les directions prises par votre travail ?**

D'une fa  on g  n  rale, nous aimons puiser notre inspiration chez les artistes. Certains de nos verres rappellent Soulage, ou Fontana. Depuis deux ans, c'est dans l'art cin  tique que nous trouvons la source d'un langage infini, parfaitement adapt      la demande du march   et correspondant   galement au revival des ann  es 70 qui est

1. Boutique Taschen, Los Angeles. 2. Effet capiton pour le si  ge social d'Ernst & Young. 3. Exemples de verre cin  tique. 4. Effet d'onde    l'accueil de la radio RTL, Paris.

une soixantaine de verres diff  rents. Ils sont r  alis  s sur mesure pour chaque chantier. Nous avons brev  t   le proc  d   et poursuivons nos recherches.

**Techniquement, comment cela se pr  sente-t-il ?**

C'est un verre multicouche, chaque couche ayant un motif et un traitement particuliers. L'effet peut   tre visible sur une ou deux faces, selon les utilisations. Plus le verre est   pais, plus l'effet est voyant : jusqu'   maintenant notre maximum est quatre couches. On peut aussi doser la transmission lumineuse et le coefficient solaire, l'utiliser en parement, en cloison int  rieure ou en fa  de. Notre port  e maximale    ce jour est de 135 x 288 cm. Le probl  me du verre cin  tique, c'est la difficult   qui r  side    le prendre en photo : comme les effets se per  oivent    travers le d  placement de l'observateur, une image immobile est incapable de les reproduire, ni m  me de capturer un   tat de la transformation.

**Quelles sont vos principales r  alisations en verre cin  tique ?**

Nous avons r  alis   des cloisons int  rieures pour les Maisons Herm  s de Hambourg et Ath  nes avec Rena



coup plus expressives et sophistiqu  es, et c'est    nous de trouver les solutions ! Avant, on demandait au verre de dispara  tre ; maintenant, au contraire, on lui demande d'appara  tre.

une tendance culturelle de fond aujourd'hui. Nous avons cherch      adapter ce mouvement artistique    notre   poque et au b  timent en cr  ant le verre cin  tique.

**Qu'entendez-vous par l   ?**

C'est un verre qui va provoquer une illusion d'optique, en fonction de l'angle sous lequel on l'observe. Le d  placement du regard sur la glace engendre une impression de mouvement, de vibration de la surface, et l'on voit appara  tre une "image fant  me" qui peut   tre ce que l'on veut : un motif, un logo, des ronds, des carr  s, des barres, des courbes, des zigzags... Avec un motif de lignes horizontales, par exemple, la ligne perdure mais elle bouge en quinconce : l'une devient l'autre, qui devient l'une et ainsi de suite. C'est extr  mement riche et surprenant ! Tous les effets sont possibles, avec n'importe quelle apparence : verre color  , transparent, r  fl  chissant, opaque, d  poli, tremp  , miroir... Nous avons cr  



Dumas,    qui la discr  tion et la subtilit   de l'effet cin  tique ont particuli  rement plu. Pour le si  ge RTL de la rue Bayard    Paris, nous avons travaill   sur l'effet d'ondes en cr  ant un verre o   l'on voit le logo, appara  tre puis dispara  tre. Mais    ce jour notre op  ration la plus significative reste la verri  re de la place de la gare d'Amiens, r  alis  e par Claude Vasconi, dont l'ach  vement est pr  vu en mars 2008. Ce sont 8000 carr  s de verre (un trifeuillet tremp   dot   d'une protection solaire) d'un m  tre de c  t   chacun, soutenus par une structure fine en acier. Vasconi voulait   voquer la canop  e, il voulait qu'en levant les





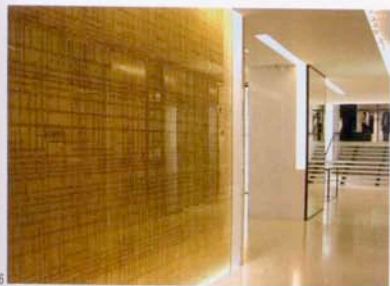
5

yeux on ait une impression de ciel à travers la verdure. Les gens qui se promèneront dessous verront d'abord un scintillement, puis un effet "fantôme", plus important, qui donnera l'impression d'une grande vague en miroir, et enfin deux autres vagues où le verre sera plus présent. Plus ou moins vertes ou argentées, les images fantômes bougeront avec l'observateur.

Nous avons encore d'autres projets en cours, dont celui de fabriquer du verre cinétique en série...

**En dehors du cinétique, à quelles autres techniques avez-vous eu recours dans vos récents chantiers ?**

Bien sûr, nous employons tous les procédés existants,



6

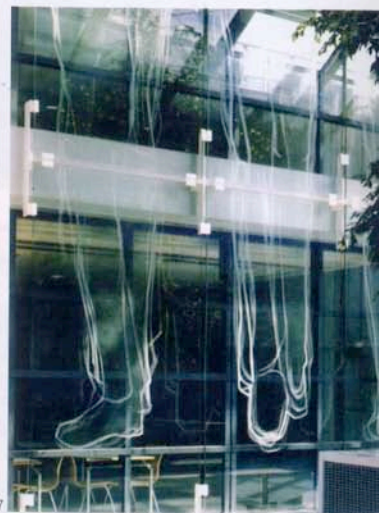
5. Grande verrière pour le nouvel aménagement de la place Fiquet à Amiens, archi. Vasconi associés. 6. Maison Chanel, Paris. 7. Pôle Universitaire Léonard de Vinci, archi. Valode et Pistre, artiste, J.C. Blais.

avec toujours pour objectif de revisiter les formes, les textures et les apparences. Pour la boutique Taschen de Philippe Starck à Los Angeles, nous avons reproduit un verre gravé de stalactites en multicouches lamellé collé de 68 mm d'épaisseur ! Pour l'espace de vente Mikimoto à Tokyo, réalisé par Roland Deleu, nous avons créé des longs bustes en lamellé collé de verre sculpté à froid. Ces bustes sont éclairés par le sol ce qui produit un effet dégradé. Au niveau des textures et des apparences, nous avons conçu un verre opaque qui imite un tissu capitonné... Nous intégrons souvent à nos verres texturés d'autres matériaux précieux comme la feuille d'or ou de palladium. C'est cette technique que nous avons utilisée dans la boutique Chanel de Peter Marino à Tokyo : un grand mural d'environ 8 x 2,80 mètres habille élégamment l'espace, et complète la recherche sur les apparences amorcées par la grande façade en verre imitation tweed.

Notre positionnement dans l'industrie du verre fait penser à celui de la haute couture dans le vêtement. Notre marché est limité, mais nous devons satisfaire des demandes très variées et réaliser des produits sophistiqués et exclusifs, souvent avant-gardistes.

**De quels moyens disposez-vous ?**

Nous sommes une petite entreprise de neuf personnes et n'exécutons à l'atelier que quelques travaux de collages difficiles, de sablage et de finition. Nous assurons toute la création et la conception technique. La complexité des commandes nécessite le recours à un grand nombre de techniques qu'aucune entreprise ne saurait rassembler : c'est pourquoi nous sous-traitons certaines tâches chez



7

les meilleurs spécialistes. Cela nous permet de conseiller un maître d'oeuvre indépendamment de telle ou telle machine qu'il nous faudrait rentabiliser et d'être totalement libres dans notre démarche et nos recherches ! NT 173

Propos recueillis par Joëlle Letessier et Elisabeth Károlyi