

Atelier Bernard Pictet

- Alors qu'aujourd'hui le verre est encore synonyme de contraintes (difficultés de mise en forme, mises en œuvres délicates...), il pourra à l'avenir, comme le bois, le métal et les plastiques, s'adapter à toutes les demandes d'apparence, de formes ou de fonctions, tout en conservant les qualités qui le rendent unique: la transparence, la réflexion, l'inaltérabilité. A l'Atelier, nous relisons en permanence le matériau en oubliant ses contraintes pour trouver de nouveaux concepts.

Nous travaillons en collaboration avec les prescripteurs pour assurer une meilleure faisabilité de leurs projets.

Nous nous sommes rapprochés d'artistes pour lesquels ont été conçus des effets de métallisation, de gravures d'éclats, d'abrasion...

Parallèlement à ces travaux, nous cherchons également à innover en donnant au verre des formes et des fonctions auxquelles il ne pouvait aspirer jusqu'alors, la difficulté à le travailler étant inhérente à sa structure même.

La plus forte épaisseur du verre existant sur le marché est de 25 mm, il est toujours possible de feuilletter plusieurs glaces ensemble mais le collage reste visible sur le chant.

La seule solution utilisée jusqu'à présent était la coulée ou le moulage. Pour contourner la difficulté, nous avons combiné deux techniques: le lamellé-collé UV et le formage à froid, solution qui permet de donner au verre la presque totalité des formes et des épaisseurs souhaitées.

DEGRADE AU MARTEAU-PIQUEUR

Ce procédé démontre la résistance du verre lorsque les traitements qu'on lui inflige sont parfaitement maîtrisés. L'emploi du marteau-piqueur vise à créer un aspect de surface dont le dégradé donne l'impression d'une sorte d'effervescence.

Bernard Pictet.

SERVICE LECTEUR 1012

CLOISONS LUMINEUSES

Grâce à une technique originale de perçage du verre, parallèlement à sa surface, et ce sur toute sa longueur, il devient possible d'intégrer un système d'éclairage à une cloison de verre, soit à l'intérieur (type néon) soit en partie haute.

Bernard Pictet.

SERVICE LECTEUR 1013

MAIN COURANTE

Formant un élément d'un seul tenant et d'une esthétique parfaite, ce garde-corps en verre feuilleté comprend une main courante obtenue à l'aide d'une surépaisseur dans ce même matériau, dont la forme arrondie se loge harmonieusement dans la main. *Bernard Pictet.*

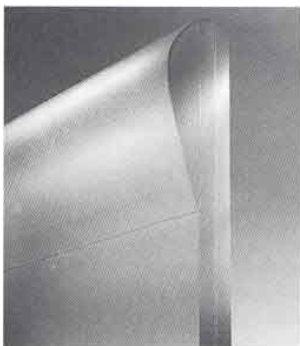
SERVICE LECTEUR 1014

PIVOTS POUR PORTES

Sur le plan esthétique, le point faible des portes vitrées se situe au niveau du pivot. Une solution a enfin été trouvée: il s'agit d'une pièce de verre spécifique qui peut être disposée en partie haute et basse de la porte, ou encore sur toute sa hauteur.

Bernard Pictet.

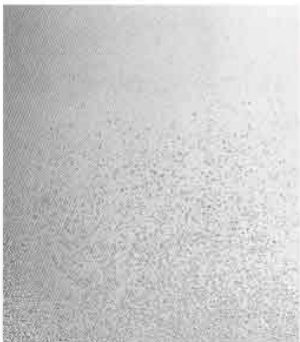
SERVICE LECTEUR 1015



Main courante.



Pivots pour portes.



Dégradé au marteau-piqueur.



Cloisons lumineuses.