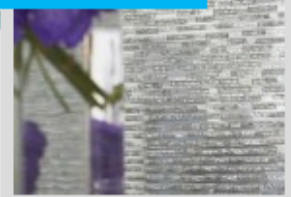




Marseille Bernard Pictet réalise trois ensembles verriers pour l'hôtel Intercontinental à Marseille

Posté par *beatrice* dans *Zoom sur...* | 1 commentaire

jan 2, 2014



C'est la première fois que Bernard Pictet collabore avec l'architecte d'intérieur Jean-Philippe Nuel. Ce dernier lui a confié la réalisation de trois ouvrages : dans le Hall, un grand panneau qui habille l'arrière de la réception, ainsi qu'un autre panneau, au fond de l'entrée de l'hôtel, faisant appel à la même technique, dans le lounge, l'habillage du bar ainsi quela création d'un monolithe contenant la télévision. La conception de l'arrière du meuble de la réception a été réalisée à partir de l'interprétation graphique d'une photographie de coucher de soleil sur une mer calme. La transposition abstraite et contemporaine de cette photo a demandé plusieurs essais de compositions graphiques et de matières afin d'évoquer le scintillement de la Méditerranée.

Le bar et le meuble pour la télévision ont été créés à partir d'échantillons que Jean-Philippe Nuel a vu à l'Atelier. Il en a retravaillé le graphisme pour le bar.

Source Bernard Pictet verrier – Paris – novembre 2013.

<http://www.bernardpictet.com/>



0