

ARTICLES RÉCENTS

 La table basse du verrier Bernard Pictet et de l'ébéniste d'art Ludwig Vogelgesang  
19 juin 2013

 Une édition limitée et exclusive pour les 50 ans de la Porsche 911  
19 juin 2013

 Moins de 30 ans ? 30% de réduction dans une sélection de restaurants gastronomiques Relais & Châteaux  
18 juin 2013

PUBLICITÉ

RENDEZ-VOUS

 Vente aux enchères Monaco 2013 – Artcurial présente sa vente de Bijoux et Horlogerie de Collection  
17 juin 2013

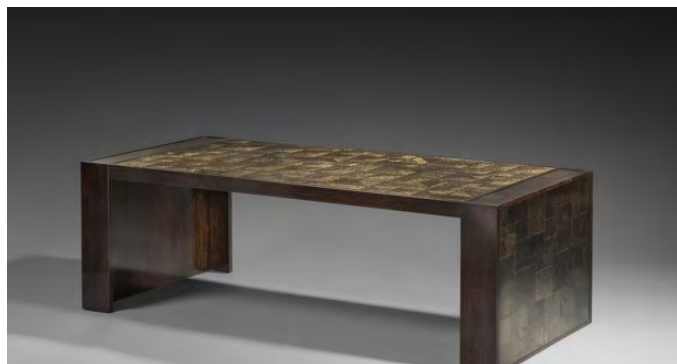
 Exposition – Le nu de Gauguin à Bonnard. Ève, icône de la modernité ?  
10 juin 2013

 La Maison de Cognac Hennessy ouvre ses portes à l'occasion des Journées Particulières du groupe LVMH  
5 juin 2013

 Visitez lors des Journées Particulières du groupe LVMH les salons Dior, les ateliers Vuitton, ou encore Hublot...  
4 juin 2013

 Palais de Tokyo – JEM à l'exposition de bijouterie  
joaillerie Reflet(s)  
24 mai 2013

Accueil / Toute l'Actu Info-Luxe / Habitation & Aménagement / Aménagement & Design / La table basse du verrier Bernard Pictet et de l'ébéniste d'art Ludwig Vogelgesang



## La table basse du verrier Bernard Pictet et de l'ébéniste d'art Ludwig Vogelgesang

Catégorie(s) : Aménagement & Design 19 juin 2013 0

### Une table basse en verre, ébène et mica.

C'est à l'occasion du dernier salon du patrimoine que Ludwig Vogelgesang et Bernard Pictet ont réuni leurs savoir-faire et leurs sensibilités pour imaginer une table sophistiquée.

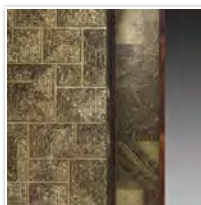
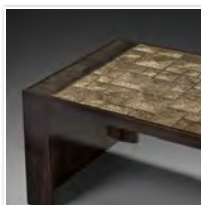
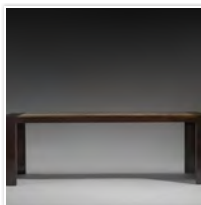
Extrêmement raffinée, cette table basse est née de la rencontre de deux matériaux rares : le mica de couleur sombre et mordorée en marqueterie rectangulaire et le verre éclaté sur un motif de labyrinthe.

Réalisée en ébénisterie traditionnelle, elle est plaquée d'une marqueterie de mica montée en calepinage irrégulier pour souligner les reflets changeants de ce minéral. Elle est encadrée d'ébène du Mozambique.

Ce calepinage est repris dans le plateau en verre extra-blanc gravé et éclaté au burin sur un motif de « labyrinthe pyramidal », doré à la feuille collée à l'eau pour plus de brillance et une patine sombre en harmonie avec la couleur naturelle du mica. Le motif en a été remanié pour qu'il s'accorde au placage de mica et la patine adaptée afin d'obtenir une harmonie entre les deux matériaux.

#### Table basse

- Ébène, mica et verre éclaté
- Hauteur : 420 mm
- Largeur : 1300 mm
- Pofondeur : 600 mm
- Prix : 10.600 € H.T



#### Atelier Bernard Pictet

#### Le verre appliqué à la décoration et à l'architecture

Situé au centre de Paris, l'Atelier Bernard Pictet conçoit et réalise des produits verriers originaux et luxueux depuis plus de 30 ans.

Il bénéficie d'une clientèle internationale par l'intermédiaire de décorateurs de renom et exporte quatre-vingt pour cent de sa production.

L'Atelier conseille et accompagne tout type de projet alliant le verre à l'art, la décoration et l'architecture et répond à toute question posée par un prescripteur concernant un produit verrier, tant pour l'étude de sa faisabilité que pour sa réalisation et sa mise en œuvre.

Il travaille uniquement sur mesure, à la commande, et crée continuellement de nouvelles matières et motifs, parfois en collaboration avec les clients.

Pour lui, tout projet est le fruit d'une co-création entre l'architecte, qui donne l'espace, l'environnement, la direction dans laquelle on doit s'orienter, et l'Atelier qui crée la matière et assure la conception technique puis la réalisation.

Ses ouvrages prennent place dans les sièges sociaux de grands groupes, les maisons de luxe et les résidences de clients raffinés, les musées, les grands hôtels...

Il travaille également en étroite collaboration avec des artistes dont il est l'interlocuteur sensible et sait donner corps à la transcription de leur œuvre sur verre. Il intègre également de l'art vidéo dans ses réalisations.

L'Atelier est reconnu dans le monde du luxe pour la création de produits verriers artisanaux très sophistiqués à forte présence décorative. Il se distingue aussi par la diversité de ses recherches qui ne se limitent pas à la création de matières ou d'effets.

C'est cette démarche curieuse, « touche à tout », qui donne à l'Atelier son originalité et sa capacité à réaliser des produits exclusifs.

<http://www.bernardpictet.com/>

#### Ludwig Vogelgesang

##### Ébéniste Art Déco – Maître d'Art

Lorsque l'Art Déco était encore confidentiel et seulement destiné à une élite de connaisseurs, Ludwig Vogelgesang s'est intéressé à l'esthétique et au raffinement de ce style. L'année 1980 est marquée par sa rencontre avec Dominique Talbot, co-fondateur de l'atelier, parti à la retraite après 26 ans de travail.

Stimulé par la passion de l'art et l'intérêt de la sauvegarde du patrimoine artistique, il restaure avec son équipe, du mobilier très rare pour les plus grands décorateurs, des galeries d'art, des musées, et des collectionneurs particuliers.

Ayant développé une expérience incontestable dans les œuvres d'art des années 1920-1930, tant auprès de professionnels que d'institutionnels et de particuliers, Ludwig Vogelgesang et son équipe ont créé sur mesure des pièces exceptionnelles pour une clientèle internationale, des particuliers passionnés, des grands architectes d'intérieur et des designers.

L'Art Déco n'est pas un luxe ostentatoire mais raffiné ; il relève plutôt d'une expérience de lignes et d'émotions sensorielles. L'atelier propose dorénavant un design de mobilier et de luminaires épuré.

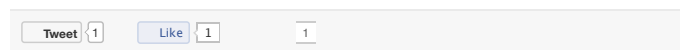
Ce travail riche de détails, des matières et des finitions contribue à l'enrichir d'expérience et de satisfaction.

Il emploie des méthodes traditionnelles et des plus innovantes appliqués aux matériaux précieux utilisés comme : le galuchat (peau de raie), la nacre, la paille, le mica, etc. Les essences de bois les plus recherchées sont utilisées pour satisfaire sa clientèle éclectique.

Il signifie ici son attachement inaltérable au monde de l'art et de sa sauvegarde auprès de ceux qui participent à son évolution permanente.

L'esthétisme et la passion du beau, sous toutes ses formes, sont à l'origine de son travail.

<http://www.ludwigetdominique.com/>



Tagged with: [BERNARD PICTET](#) [ÉBÉNISTE](#) [LUDWIG VOGELGESANG](#) [TABLE BASSE](#) [VERRIER](#)

« Précédent  
Une édition limitée et exclusive pour  
les 50 ans de la Porsche 911

## ARTICLES SIMILAIRES



Malteran : la manufacture de globes d'exception  
14 juin 2013



Idée rangement – Le meuble  
boîte à chargeurs Elephant  
Charge Box®  
11 juin 2013



Le verre et le marbre sont à  
l'honneur pour les nouvelles  
tables d'Adrian Ducerf  
23 avril 2013

## ECRIRE UN COMMENTAIRE

Votre email ne sera pas publiée Required fields are marked \*

Nom \*

Email \*

Site Internet