

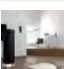


ARTICLES RÉCENTS

-  Les Bagues Liens de Chaumet
29 mai 2013
-  Le nouvel espace Guerlain de la Cour des Senteurs à Versailles
29 mai 2013
-  Loewe 3D Orchestra – Le son à 360° pour un Home Cinéma nouvelle génération
27 mai 2013

PUBLICITÉ

RENDEZ-VOUS

-  Palais de Tokyo – JEM à l'exposition de bijouterie
joaillerie Reflet(s)
24 mai 2013
-  Le joaillier contemporain Patrice Fabre au Palais de Tokyo pour l'exposition de bijouterie-joaillerie Reflet(s)
17 mai 2013
-  Rendez-Vous – « Shaker » vos samedi chez Lavinia en mode Slow Drinking
9 mai 2013
-  Rendez-Vous – Les Déjeuners sur l'Herbe Relais & Châteaux
9 mai 2013
-  Jaeger-LeCoultre lance sa cinquième vente aux enchères en ligne pour la préservation du patrimoine mondial de l'UNESCO
22 avril 2013

Accueil / Toute l'Actu Info-Luxe / Art & Culture & Science & Expo / Le nouvel espace Guerlain de la Cour des Senteurs à Versailles



Le nouvel espace Guerlain de la Cour des Senteurs à Versailles

Catégorie(s) : Art & Culture & Science & Expo 29 mai 2013 0

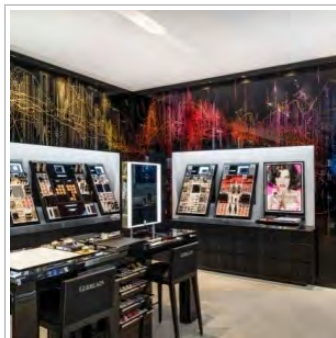
Une inspiration solaire, pour une œuvre de Nicolas d'Olce interprétée sur verre par Bernard Pictet, dans le nouvel espace Guerlain de la Cour des Senteurs à Versailles.

Conçue par l'architecte Patricia Grosdemange, la **boutique Guerlain** est située à l'entrée de la **Cour des Senteurs** aux portes du Château de Versailles. Elle s'inspire de la démarche de mécénat et de création du Roi Soleil et renoue avec les traditions de la Cour et l'histoire du prestigieux parfumeur, en faisant appel aux artistes et aux métiers d'art du luxe.

C'est à l'initiative de Patricia Grosdemange, architecte de la Maison Guerlain, que le plasticien Nicolas d'Olce et Bernard Pictet se sont rencontrés pour la réalisation d'une sculpture sur verre appelé « Le Big Bang des couleurs ».

Cette pièce monumentale de 8 m de long sur 3 de haut, est située dans l'espace maquillage de la nouvelle boutique. Elle représente une explosion solaire évoquant l'éclat de la Cour de Versailles : une énergie de couleurs qui coule dans les rainures du verre, une déflagration gravée dans un noir cosmique, un dessin gigantesque, un enchaînement d' "incidentsaccidents" qui traverse la feuille de verre, passant de l'or au feu pour s'éteindre dans le bleu. L'œuvre achevée pourrait faire penser à la matrice d'une gravure ; à mi-chemin entre un monde numérique et la trame d'un Gustave Doré.

C'est la première fois que Nicolas d'Olce travaille le verre. Ses œuvres étaient jusqu'à présent gravées sur du Plexiglass. Sa démarche se situe dans le rapport à la matière, le détournement de son éclat, de son intensité et de sa luminosité.

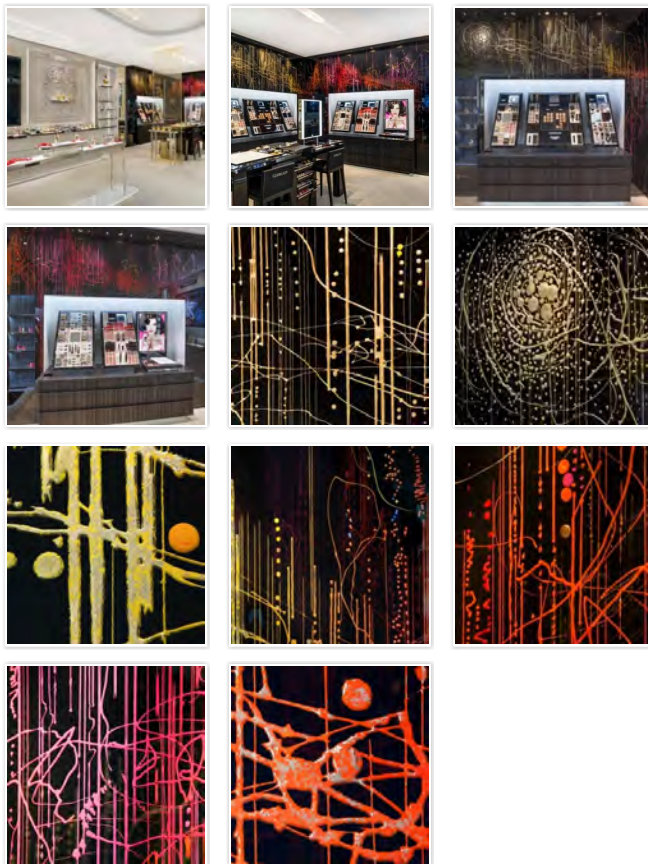


L'Atelier Bernard Pictet a réalisé la conception technique et l'exécution de cette œuvre avec lui. A la demande de l'architecte, et en étroite collaboration avec l'artiste, l'Atelier a traduit le plus fidèlement possible l'œuvre sur le verre, chacun découvrant le savoir-faire de l'autre. Ainsi, tout au long du projet, différentes techniques ont été employées : gravure au sable, vernis, dorure et peinture. L'œuvre originale scannée de Nicolas d'Olce a d'abord été agrandie quatre à cinq fois, démultipliée puis retouchée avec grande précision, afin de conserver l'énergie du trait et la sensibilité de la gravure initiale.

L'Atelier a ensuite fabriqué des glaces feuilletées laquées noires puis gravé profondément et irrégulièrement les verres. Enfin, afin de les éclaircir, un vernis spécial a été passé sur les gravures. L'intervention sur les glaces s'est achevée par la dorure des gravures avant de les confier à Nicolas d'Olce pour qu'il y coule ses couleurs éclatantes.

Informations :

- La Cour des Senteurs : <http://www.versailles-tourisme.com/>
8, rue de la Chancellerie – 78000 Versailles
- Guerlain : <http://www.guerlain.com/>
- Atelier Bernard Pictet : <http://www.bernardpictet.com/>
- Nicolas d'Olce : <http://www.nicolasdolce.com/>



Tweet 1

J'aime 1

1

Tagged with: [BOUTIQUE GUERLAIN](#) [CHÂTEAU DE VERSAILLES](#) [COUR DES SENTEURS](#) [GUERLAIN](#) [VERSAILLES](#)

Précédent <<
Loewe 3D Orchestra – Le son à 360°
pour un Home Cinéma nouvelle
génération

Suivant >>
Les Bagues Liens de Chaumet

ARTICLES SIMILAIRES



Palais de Tokyo – JEM à
l'exposition de bijouterie
joaillerie Reflet(s)

24 mai 2013



Le joaillier contemporain
Patrice Fabre au Palais de
Tokyo pour l'exposition de
bijouterie-joaillerie Reflet(s)

17 mai 2013



Baselworld 2013 – Le
pavillon Hermès : un
vaisseau nomade de bois et
de verdure

26 avril 2013

ECRIRE UN COMMENTAIRE

Votre email ne sera pas publiée Required fields are marked *

Nom *

Email *

Site Internet

