

美妝新聞

找商品心得 請輸入化妝保養品關鍵字 搜尋 從屬性找 屬性一覽 從品牌找 品牌一覽
首頁>美妝新聞>新聞內容

美妝新聞

各品牌即時新聞：
請選擇品牌

6月

1	2	3	4	5	6
7	8	9	10	11	12
13	14	15	16	17	18
19	20	21	22	23	24
25	26	27	28	29	30

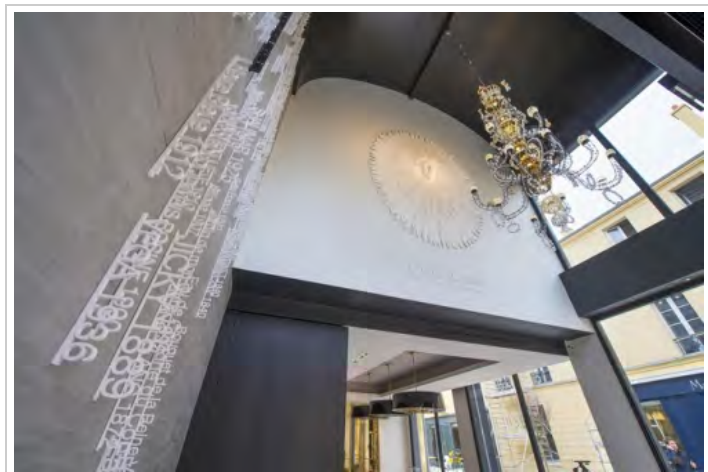
本月份上市新品

-  **【ANNA SUI安娜蘇】華麗薔薇炫彩美甲油**
-  **【Cosme Decorte黛珂】光無痕 高效隔離乳SPF50+ PA++++**
-  **【MARY KAY玫琳凱】抗痘潔面露**

[更多](#)

[報導] 嬌蘭 全新凡爾賽形象店。香水與美學聖殿

2013-06-11



太陽王封印 法國王室的尊貴傳承
全新凡爾賽形象店 香水與美學聖殿
茉莉花香獨家販售 皇家慶典增添極致輝煌

凡爾賽市，三百多年前法國皇權的中心，在太陽王路易十四的引領下，開啟藝術、時尚的輝煌年代，延續至今，成為法國皇室頂級文化的象徵。嬌蘭，法國皇室御用調香師，百年來的香水專家，如今重返歷史榮光，開設全新的凡爾賽形象，藉由尊貴奢華的空間，展示香水經典工藝、百年發展歷史、頂級護膚及時尚妝彩，讓輝煌的美好年代重現，宣示嬌蘭無人能及的皇家級地位！

精品級品牌「嬌蘭」應法國凡爾賽市之邀，在該市中心的聖路易斯地區，距離凡爾賽宮僅僅幾步之遙，開設全新的形象店。在充滿皇室歷史及文化遺風的指標性地區，嬌蘭將其命運與這座由太陽王之稱的路易十四賦予極致榮耀的舊皇城緊緊相連，為古老的香水藝術殿堂帶來更卓越、享譽全球的聲望。身為法式宮廷御用調香師的繼任者，嬌蘭發揚光大這份尊貴的歷史傳承，同時，極力延續品牌指標性的創造精神和獨特風格，讓其魅力隨時間的推移更歷久彌新。



明星私房技

-  **朱俐靜：上妝之前這樣做，妝...**
專訪人物—朱俐靜 (實力派唱將，2009年搶下歌唱選...[詳全文](#))
-  **袁艾菲：高油、高鹽食物不要...**
專訪人物—袁艾菲 (從模仿秀到主持網路節目「姊妹」...[詳全文](#))

[更多](#)



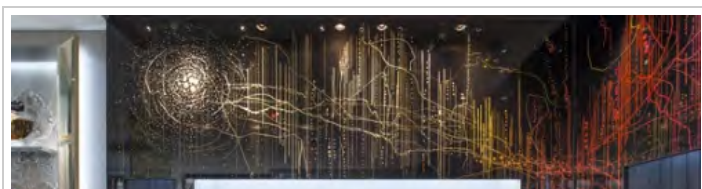
嬌蘭傳奇 盛開每個繁華時代

1828年，嬌蘭始創人—皮耶·馮索·巴斯卡·嬌蘭(Pierre, Francois, Pascal Guerlain)在法國皇室家族的莫里斯飯店 (Hotel Meurice) 一樓開設第一間香水專賣店。這位才華驚豔世人的香水大師，用他充滿奇幻的雙手創作無數個充滿魅力的作品。他迅速成為法王路易·菲利普 (Louis-Philippe) 之妻—瑪麗艾蜜麗皇后 (Queen Marie-Amelie) 的調香師，並替一位系出國際貴族的名人設計專屬的訂製香水。當時，嬌蘭成為所有歐洲皇室宮廷的香水供應商。1853年，老嬌蘭先生獲得至高無上的光榮，他為拿破崙三世的尤吉妮皇后 (Empress Eugenie of Montijo) 提供精心設計的生日賀禮—專屬個人香氛「帝王香水(Eau de Cologne Imperiale)」，從此，奠定嬌蘭皇室御用調香師的美名，展開法國嬌蘭與皇室密不可分的淵源，更成為留香百年的奢華傳奇。



精湛的法式工藝與傳統的融合

為了符合當地高貴典雅、藝術氣息的環境，嬌蘭特別邀請曾打造巴黎Pop Up Store的建築師派翠莎·葛洛迪曼基(Patricia Grosdemange)設計凡爾賽形象店，賦予嶄新的面貌，展現最細緻的法國工藝與優良傳統，成為全球各地專賣店的時尚美學新標準。嬌蘭更邀請多位著名的工藝家與藝術家，以敏銳的當代嗅覺營造出奢華的空間。受到皇家製造商的裝飾品啟發，店內陳設融合大膽創新的現代題材與傳統的嬌蘭標誌，就像串連歷史、現在與未來的橋樑，激發所有香水愛好者與品味潮流者的狂熱與崇拜。



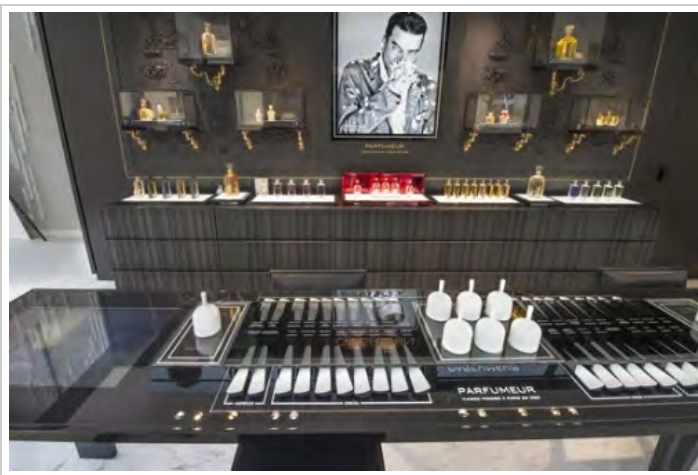


香水與美學技藝的極致奢華饗宴

參訪者踏入凡爾賽形象店，目光便被入口處門楣上方的圓形裝飾吸引，令人聯想最著名且最具歷史意義的象徵——位於香榭麗舍大道68號的嬌蘭旗艦店指標性的三角帽飾。進入高聳恢宏的大廳後，更對覆蓋於牆面上由歷代經典香水名稱與其誕生日期組合的生命之樹浮雕驚豔不已。生命之樹隨著不斷研創問世的香氛，將生生不息地繁衍，並在枝頭綻放新信息，展現嬌蘭與愛用者間，不斷發展卻又牢不可破的緊密關係。由法國雕刻家瑪麗·克里斯多福(Marie Christophe)設計一盞2.5公尺高、富麗卓絕的吊燈照亮店內空間。她使用鑄鐵、水晶、淚滴狀黃金與玻璃，重新精巧地詮釋凡爾賽宮的大吊燈。

大廳內壁正上方有一幅2.2公尺長的嬌蘭太陽神浮雕，為店內增添更加奢華的傲氣。這個著名的標誌會壓印在一組組不同顏色的包裝紙上，包裹著嬌蘭香皂(Sapoceti)；更是「唯我獨尊」(C'est Moi)粉餅盒上的浮雕圖案。粉盒名源自於法王路易十四的經典名言：「朕即國家(L'Etat, c'est moi)」。身為藝術鑑賞家及愛戴者的路易十四，創造最令後人崇拜的興盛輝煌年代，選擇太陽神阿波羅的光芒記號，作為極致崇高的皇家身份代表。由雕塑家皮耶路易·戴奇(Pierre-Louis Dietschy)以石材重現的太陽神光芒標誌，喚起生命之源，就像守衛般注視著大廳，保護著店內每件令世人讚嘆不已的藝術品。

穿越大廳後，參訪者進入提供私人導覽服務的華麗香水工作間。在柔和的光線調和下，令人讚嘆的香水展示品綻放嬌蘭的香水霸業及魅惑風情。中央大型桌上嵌入一面螢幕，撥放著調香師專業技術的影片。來訪者可以聆聽現任調香師蒂埃里·瓦賽(Thierry Wasser)說明他卓越的技藝；觀看香水瓶身的製造，傳統保護膜和手工封瓶技術(baudruchage)的完成過程；欣賞女工藝師以靈巧的手工作技術繫上經典流蘇；探究嬌蘭繼承持久不衰的精緻香水傳統背後，許多鮮為人知的秘密。



如同香榭麗舍68號的旗艦店一樣，凡爾賽形象店的歷史文物展示於固定的螺旋狀鍍金青銅壁內。精心挑選的華麗瓶身跟細緻擺設，更能襯托形象店的優雅環境。香水吧特別放置陶瓷風扇，讓參訪者迎風聞到各種獨特的嬌蘭香水，包括第三代調香師雅各·嬌蘭(Jacques Guerlain)在第一次世界大戰前創作的知名香水。

三盞由黑色與金色組成、中央雄霸著蜜蜂的吊燈裝置，呼應著裝飾在「帝王香水」瓶身上的花冠，象徵歐洲中世紀的梅羅文加王朝第一任國王的符號。工作室的牆壁上覆蓋法王路易十六精湛雕刻風格的木鑲板，上面描繪嬌蘭的悠久歷史。兩塊方面板和垂直木板組成

的木雕工藝，則出自於1875年成立，專門從事傳統木雕藝術和複製木鑲板的小型工作坊「費歐之家」(Maison Feau)之手。

穿越鑲金鏡面拱門，參訪者進入形象店的正廳。在閃耀光芒的空間裡，展示了三個區域，分別是香水專區、底妝專區和彩妝專區。寬型香水吧的牆面上裝飾著黃銅拉絲與垂直銀面板，並點綴金箔裝飾。在中央矗立著一座大型鍍鎳桌，桌面裝潢呈現出工藝技術卓越的路易十六風格。人字型拼花地板上嵌入一塊鑲有黃銅蜜蜂的大理石。鏡像門背後的木製貨架展示著獨家商品，包括專為凡爾賽形象店推出的限量版香水。

嬌蘭邀請藝術家尼可拉斯·迪歐斯(Nicolas d'OLCE)，依照其獨創的個人風格，巧妙運用樹脂玻璃的發光特質裝飾這個空間。他首次與擅長玻璃訂製的工藝家伯納德·皮克特(Bernard Pictet)攜手合作，名為「顏色大爆炸」的玻璃雕塑創作。這個長達8公尺的藝術作品十分特別且絢麗，利用嬌蘭著名的提洛可古銅蜜粉，將展示間充滿太陽大爆炸色澤的氛圍。

最後，來到既優雅又恬靜的美容芳療法空間裡。垂掛的「木織簾」令人產生牆面上掛著布料的錯覺。採用這種不尋常的材料和特別的光影，凸顯出嬌蘭頂級蘭鑽精萃系列產品的尊貴奢華。



凡爾賽限量版香水 獨家販售

為了慶祝凡爾賽宮的皇家慶典，嬌蘭決定打造一款只在形象店販售、獨特珍貴的香氛。由醉人的大花茉莉香調為法式皇家慶典的華麗與優雅更增添輝煌。

創作靈感

17世紀，路易十四大興土木的凡爾賽宮，住著許多的名門貴族。當時，花園裡種滿了許多甜香四溢的植物，此處濃郁的花香味令眾多王公貴族的情婦傾心不已。留下一抹強烈而迷人香味的茉莉花更讓眾人留連忘返，也是香水的精髓。十八世紀，路易十六的皇后瑪麗·安托瓦內特(Marie-Antoinette)因鍾情於獨特的茉莉花香，調香師尚路易·法赫吉昂(Jean-Louis Fargeon)特別為瑪麗皇后創作幾款帶有茉莉花香調的蒸餾液和美容霜。

皇家花香

受到凡爾賽宮花園的啟發，第五代調香師Thierry Wasser選擇最細緻的香氛精華，打造凡爾

賽限量版香水，讓皇家芳香令人回味無窮。前調為佛手柑和白松香活潑的青春氣味。美麗高貴的卡拉布里亞茉莉(大花茉莉)引領聞香者與其濃郁性感共舞，清新的春日花朵香：仙客來和茉莉點綴其中。基調則是琥珀和白麝香以揮之不去的優雅，隱隱褪散。

精緻包裝

這款帝王般華麗的香水裝載在精巧的瓶身中，嬌蘭蜜蜂圖騰鑲於外瓶。黑細邊的紅色緞帶結成優雅的蝴蝶結，繫在瓶頸。那亮紅色的絲緞令人回想起偉大耀眼的路易十四宮廷，他是宮廷中唯一允許穿紅色高跟鞋的人。純白色的標籤上蓋印太陽神光芒的圖案，不僅是太陽王的標誌，更是嬌蘭本身最著名、永遠流傳的象徵。



J'aime 1 234 personnes aiment ça. Soyez le premier de vos amis.

分享至    

此篇新聞的相關商品

登場日期：2013-06-10



凡爾賽限量版香水 NT

 升火了

10人升火

更多美妝新聞



上一則

[新品] 伊麗莎白雅...

夏日危「肌」救世主
誕生！伊麗莎白雅頓 煥
采活...[\(詳全文\)](#)



下一則

[報導] 香奈兒 201...

香奈兒 2013-14 早春渡
假系列 彩妝靈感 後台彩
妝...[\(詳全文\)](#)

[▶ 更多](#)

GUERLAIN嬌蘭 其他新聞



[限量] 艷夏城市光影，置身...

艷夏城市光影，置身異國風情 夢幻的
彩...[\(詳全文\)](#)



[限量] 白花香X紫丁香。嬌...

卡拉布里亞茉莉 譜寫氤氳繚繞的新樂章
...[\(詳全文\)](#)

[▶ 更多](#)