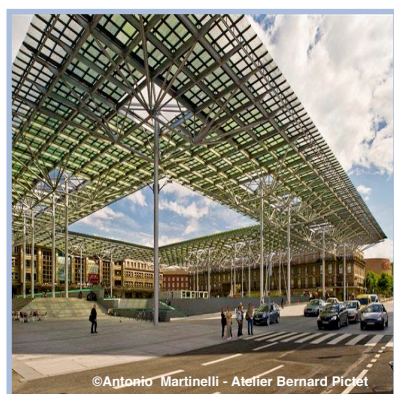


## Communiqué de presse octobre 2008

**Bernard Pictet, créé des éléments de verre, à trame colorée et réfléchissante,  
pour la verrière de 10 000 m<sup>2</sup>,  
réalisée par l'architecte Claude Vasconi, devant la Gare d'Amiens**

D'une surface de plus de 10 000 m<sup>2</sup>, la verrière de la place de la gare d'Amiens, réalisée par Claude Vasconi, l'une des plus grande d'Europe, a été inaugurée en mars 2008.

Longeant les bâtiments de Perret, cet ouvrage ouvert sur ses quatre côtés, est constitué de poteaux supportant une couverture en produit verrier.



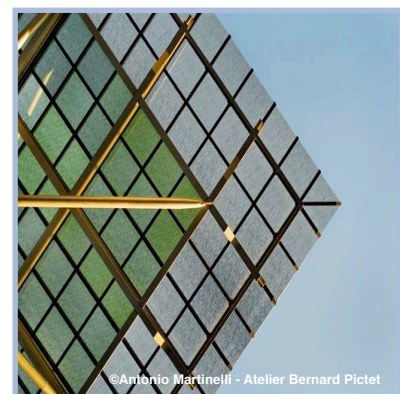
Celle-ci, comme l'a souhaité l'architecte, évoque une sorte de « canopée pixelisée », dans laquelle la lumière scintille au travers du feuillage.

Bernard Pictet a créé un verre qui provoque une illusion d'optique donnant une impression de mouvement et de vibration lorsque l'observateur se déplace.

Il est constitué de couches de couleurs et de miroirs tramés déclinés dans six tons de vert différents.

Cette impression de vibration colorée, contrairement aux verrières classiques, est également perceptible la nuit, le miroir tramé reflétant l'éclairage du sol.

Depuis plus de 30 ans, Bernard Pictet conseille et accompagne les créateurs pour réaliser tout type de projet alliant le verre à l'art, la décoration et l'architecture.



**Architecte :** Claude Vasconi  
**Chef de projet :** Yves Lamblin  
**Création du produit verrier :** Bernard Pictet, Simon Dhenin, Marion Courtille  
**Designers associés :** Michel Tortel, Laure Quoniam  
**Entreprise mandataire :** VIRY S.A

**Communication - relations presse :** Florence Valabregue  
Tél : 33 (0)6 61 10 39 66 - email : fvcommunication@free.fr