

## Bernard Pictet créé un mur de glace en feuille de palladium patinée dans un appartement parisien



L'appartement, situé au 5ème étage de la rue Fabert dans le 7ème arrondissement de Paris, offre une très belle vue sur les Invalides, la Seine et le Grand Palais.

Le mur de glace, réalisé par l'Atelier Bernard Pictet, se déploie sur deux niveaux entre le salon en bas et la bibliothèque à l'étage.

Le souhait de l'architecte d'intérieur, Brigitte Saby, était de créer un parement verrier dont le reflet puisse agrandir et éclairer l'espace mais dans lequel on puisse à peine se voir, à la manière des glaces vieilles très anciennes.

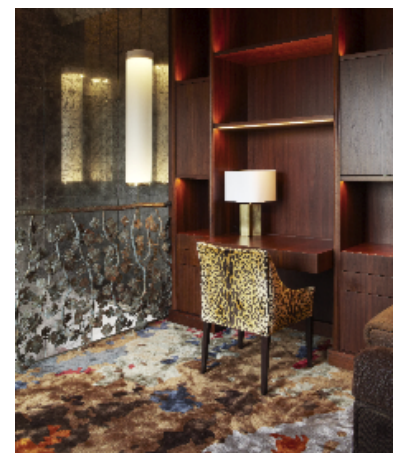
Pour mettre au point cet effet, l'Atelier a combiné différentes patines noires et argentées à des feuilles de palladium brillantes, ces techniques manuelles permettant de régler assez précisément la réflexion.

Dans un style intemporel, le parement de 780 x 350 cm est constitué de vingt-huit glaces montées "en damier" et maintenues par des cabochons.

Il s'harmonise parfaitement avec son environnement dont il reflète la lumière et les couleurs avec délicatesse.



Réalisation Atelier Bernard Pictet - Architecte Brigitte Saby © Photographies Anaïs Wulf



**BERNARDPICTET.COM**  
47, rue Oberkampf 75011 Paris  
+ 33 148 061 925  
ateliers@bernardpictet.com

**PRESSE**  
+ 33 661 103 966  
f.valabregue@lesmotspourvousdire.com