

Пресс-релиз

Октябрь 2011 года

БЕРНАР ПИКТЕ ДЕКОРИРУЕТ ДВЕ ИСКЛЮЧИТЕЛЬНЫЕ ЯХТЫ, ПОЛУЧИВШИЕ ПРЕМИИ НА МОНАКО ЯХТ-ШОУ 2011 ГОДА

ПОСТРОЕННЫЕ НА СУДОСТРОИТЕЛЬНОЙ ВЕРФИ ХЕССЕН (HESSEN), ЯХТА «САТОРИ» (SATORI) ДЕКОРИРОВАНА РЕМИ ТЕСЬЕ, И КВИНТА ЭССЕНЦИЯ (QUINTA ESSENTIA) МИКАЭЛОЙ РЕВЕРБЕРИ.

Для «Сатори», 50-ти метровой яхты, получившей премию за дизайн на Монако Яхт-шоу 2011, Бернар Пикте создал изогнутые перегородки с крупной посеребренной гравировкой, а также прямые перегородки с мелкой посеребренной гравировкой. В «Wheelhouse» был создан ансамбль из посеребренного матового окисленного стекла с глубокой освещенной гравюрой названия яхты.

Для «Квинта Эссенция», 55-ти метровой яхты, получившей премию за дизайн 2011 года журнала «Yacht Design Magasin» были созданы лестничный пролет, стеклянные перегородки и двери, светящаяся мебель и потолочные светильники. Лестничный пролет площадью более 40 м2 имеет три уровня. Он выполнен из выпуклого, посеребренного стекла, гравированного на задней стороне и матового и окисленного на передней стенке в виде стилизованных сталактитов.



YACHT SATORI - PAROIS MURALES BOMBÉES - ARCHITECTE : RÉMI TESSIER © J. OPPENHEIM/ R. TESSIER



YACHT SATORI - PAROIS MURALES BOMBÉES - ARCHITECTE : RÉMI TESSIER © J. OPPENHEIM/ R. TESSIER

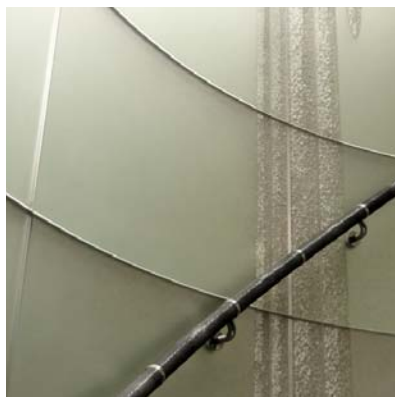


YACHT SATORI -GLACE WHEEL DECK-- ARCHITECTE : RÉMI TESSIER ©JEFF BROWN

БЕРНАР ПИКТЕ РЕГУЛЯРНО СОЗДАЕТ СТЕКЛЯННЫЕ АНСАМБЛИ ДЛЯ РОСКОШНЫХ ЯХТ.

- VAVA II – 96-ти метровая яхта, созданная DEVONPORT YACHTS в 2011 году, архитектор Реми Тесье: СОЗДАНИЕ ПОЛУПРОЗРАЧНЫХ ПЕРЕГОРОДОК И ДВЕРЕЙ, СВЕЧАЩИХСЯ ПОТОЛОЧНЫХ СВЕТИЛЬНИКОВ И СТОЛЕШНИЦ.

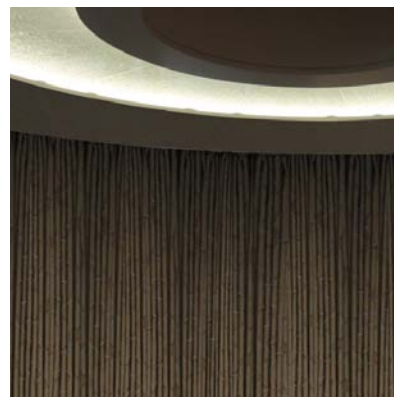
- AIR – 81 метровая яхта, построенная FEADSEHIP, в 2011 году архитектор Реми Тесье: СВЕЧАЩАЯСЯ ПЕРЕГОРОДКА ВЫСОТОЙ 10 МЕТРОВ, ПЕРИЛА ИЗ СТЕКЛА ТОЛЩИНОЙ 40 ММ, ЗЕРКАЛО ЛИФТА И СТОЛЕШНИЦЫ



YACHT QUINTA ESSENTIA, -NAKHIMOV YACHTS.(AWARD MONACO SHOW 2011) - CAGE D'ESCALIER RÉALISÉE PAR BERNARD PICTET - ARCHITECTE MICHAELA REVERBERI- ECLATÉS AU BURIN ARGENTÉ SUR FOND MIRROR AODÉ



YACHT QUINTA ESSENTIA, -NAKHIMOV YACHTS.(AWARD MONACO SHOW 2011) - CAGE D'ESCALIER RÉALISÉE PAR BERNARD PICTET - ARCHITECTE MICHAELA REVERBERI- ECLATÉS AU BURIN ARGENTÉ SUR FOND MIRROR AODÉ



YACHT QUINTA ESSENTIA, -NAKHIMOV YACHTS.(AWARD MONACO SHOW 2011) - PLAFONNIER LUMINEUX RÉALISÉ PAR BERNARD PICTET - ARCHITECTE MICHAELA REVERBERI

- «ЗЕФИРА» (ZEFIRA) – 50-ти метровая яхта, построенная FITZROY YACHTS, ПРЕМИЯ SUPER YACHT DESIGN AWARD, АРХИТЕКТОР РЕМИ ТЕСЬЕ: СТОЛЕШНИЦЫ ДЛЯ ГОСТИНОЙ.

- «Альфа Си» (ALFA SEA) 41 метровая яхта, построенная PALMER JOHNSON YACHTS обновленная в 2010 году, архитектор Реми Тесье: СТОЛЕШНИЦЫ И ПЕРЕГОРОДКИ.

- EOS: ТРЕХМАЧТОВЫЙ 93 МЕТРОВЫЙ ПАРУСНИК, ПОСТРОЕННЫЙ LURSSSEN В 2006 ГОДУ, ДИЗАЙНЕР ФРАНСУА КАТРУ: ЗЕРКАЛА ПАРАДНОЙ И ВТОРОСТЕПЕННЫХ ЛЕСТНИЦ, ПОЛУПРОЗРАЧНЫЕ ПЕРЕГОРОДКИ, СВЕЧАЩИЕСЯ КАРНИЗЫ, БРА

www.bernardpictet.com

www.bernardpictet.ru

ATELIER BERNARD PICTET
47 RUE OBERKAMPF 75011 PARIS
TELEPHONE : + 33 1 48 06 19 25
COURRIEL: ATELIERS@BERNARDPICTET.COM

CONTACT COMMERCIAL/PRESSE
RUSSIE LUDMILA LUNINA
TELEPHONE : + 79 09 959 36 37
COURRIEL: LUMINA22@GMAIL.COM

COMMUNICATION RELATIONS
PRESSE FLORENCE VALABREGUE
TELEPHONE : + 33 6 61 10 39 66
COURRIEL: FVCOMMUNICATION@FREE.FR