

Лакированная ширма из стекла и тюльпанного дерева

Ателье, в сотрудничестве с краснодеревщиком Людвигом Фогельгезангом (Ludwig Vogelgesang), изготовило ширму, чьи двусторонние створки были созданы совместно с лакировщицей Мирей Хербст (Mireille Herbst), авторство структуры принадлежит Людвигу Фогельгезангу.



Ширма, общий вид. © Жак Пепион (Jacques Pépion)

Для одной стороны каждого из панно, Мирей Хербст создала декоративный антрацитовый и посеребренный лак со скрещенными мотивами. Ателье Бернара Пикте сделало его интерпретацию на стекле, украшенную листьями палладиума и черными листьями.

Людвиг Фогельгезанг создал структуру из тюльпанного дерева с графитированием, чьи ромбовидные профили обведены контуром.

Панно свободно вращаются таким образом, чтобы демонстрировать лакированную или стеклянную стороны.

Стекла : Бернар Пикте,
Лаки : Мирей Хербст,
Структура : Людвиг Фогельгезанг

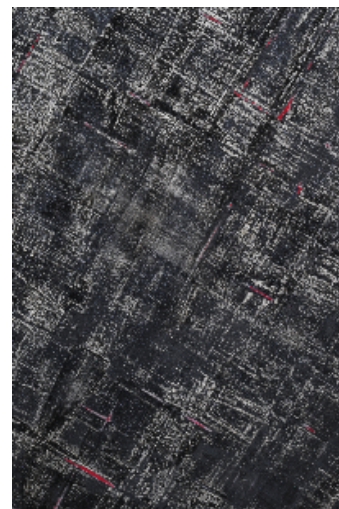
Материалы : лае, обработанное стекло, латунь с патиной, графитированное тюльпанное дерево.

Высота : 1900 мм,
ширина : 2400 мм,
толщина : 55 мм.

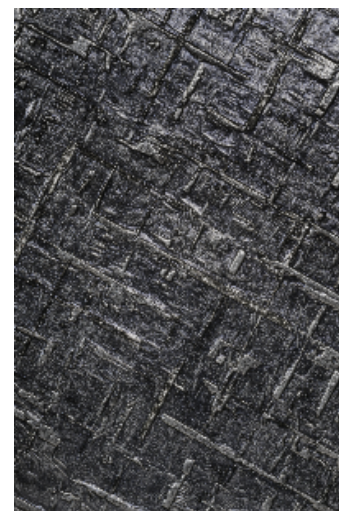
Цена по запросу.

BERNARDPICTET.COM
47, rue Oberkampf 75011 Paris
+ 33 148 061 925
ateliers@bernardpictet.com

PRESSE
+ 33 661 103 966
f.valabregue@lesmotspourvousdire.com



Деталь : лакированная сторона
© Жак Пепион (Jacques Pépion)



еталь : стеклянная сторона
© Жак Пепион (Jacques Pépion)